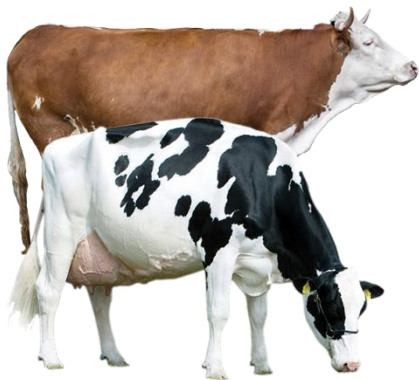


Источники бруцеллёза



Источниками бруцеллёзной инфекции могут быть сельскохозяйственные животные и необработанные сырые молочные продукты.

Олени, бизоны, лошади, лоси, зайцы, цыплята и пустынные крысы также могут быть заражены.



Как происходит заражение?

- Непосредственный контакт с выделениями и экскрементами инфицированных животных.
- Употребление недостаточно проваренного (прожаренного) мяса, сырого молока или молочных продуктов, содержащих живые бактерии.

- Вдыхание аэрозоля, содержащего инфекционный материал.
- Передача от человека человеку (в редких случаях).

Инкубационный период
От 5 дней до нескольких месяцев и в среднем составляет 2 недели.

Клинические проявления

Начало может быть **внезапным**, с ознобом и лихорадкой, сильной головной болью, болью в суставах и пояснице, недомоганием и иногда диареей.

По мере прогрессирования заболевания температура поднимается **до 40-41° С**, а затем постепенно нормализуется или почти нормализуется.

После начальной стадии лихорадки могут появиться потеря веса, боль в области живота и суставов, головная боль, боль в пояснице, слабость, раздражительность, бессонница, депрессия и эмоциональная неустойчивость.

Бруцеллез приводит к **летальному исходу у < 5% пациентов**, как правило, в результате эндокардита или тяжелых осложнений со стороны центральной нервной системы.

Пациенты с острым бруцеллезом без осложнений обычно выздоравливают **через 2–3 недели** даже без лечения.

Иммунитет после перенесенного заболевания у человека недолговечен и длится около 2 лет.



Диагностика бруцеллёза

Обратиться за консультацией к специалисту следует, если через некоторое время после контакта с сельскохозяйственными животными или употребления непастеризованного молока появились необычные симптомы.

Симптомы, с которыми следует обратиться к врачу:

- повышение температуры тела;
- боль в суставах и в нижней части спины;
- нарушение координации движений, походки;
- корешковые боли в виде прострелов;
- асимметрия лица, онемение пальцев рук или ног;
- бессонница, эйфория, неадекватное поведение, судорожные приступы, головная боль.

Профилактика бруцеллеза



Пастеризация молока помогает предотвратить бруцеллез. Сыр, который сделан из непастеризованного молока менее чем 3 месяца тому назад, может быть заражен.

*Врач-инфекционист **Метнер Марк Викторович***

Учреждение здравоохранения
«29-я городская поликлиника»
www.29gp.by

Бруцеллёз



**Что это за болезнь,
симптомы,
профилактика**

г. Минск
2024